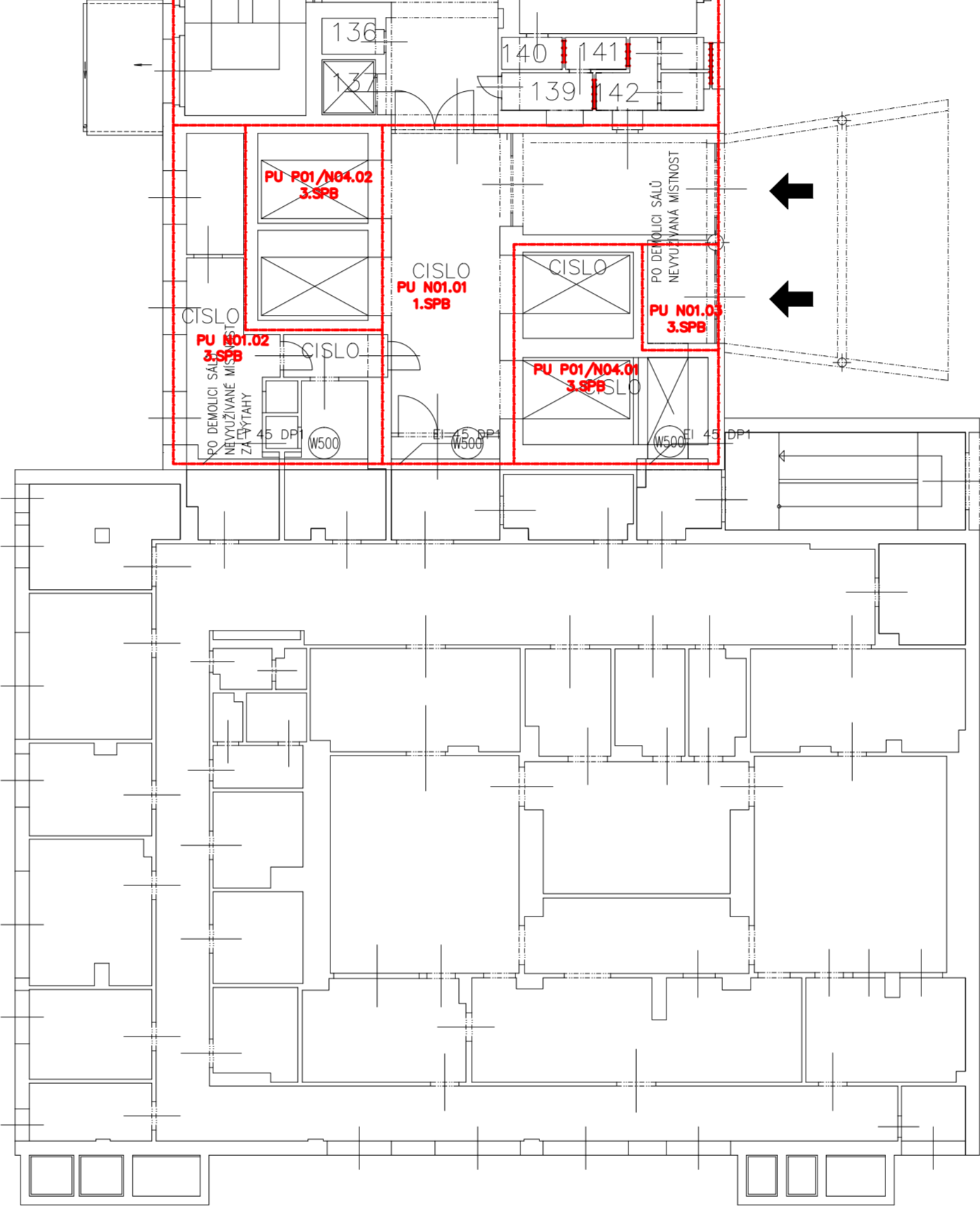


TABULKA MÍSTNOSTÍ
BUDOVA Č.2 – OPERAČNÍ SÁLY

| Číslo | Název místnosti | Plocha[m2] |
|-------|---------------------------|------------|
| 101 | ZÁDVEŘÍ | 15,92 |
| 102 | PŘEDSÍŇ | 5,89 |
| 103 | VÝTAH | 7,50 |
| 104 | VÝTAH | 12,69 |
| 105 | CHODBA | 31,33 |
| 106 | VÝTAH | 16,27 |
| 107 | SKLAD | 5,44 |
| 108 | PŘEDSÍŇ | 3,51 |
| 109 | FILTR ŽENY | 17,42 |
| 110 | FILTR MUŽI | 11,19 |
| 111 | FILTR | 8,84 |
| 112 | SKLAD NEČISTÉHO PRÁDLA | 6,41 |
| 113 | FILTR | 5,24 |
| 114 | POŽÁRNÍ SCHODIŠTĚ | 18,50 |
| 115 | CHODBA | 106,67 |
| 116 | EL. ROZVODNA | 6,69 |
| 117 | PŘÍPRAVNA ANESTEZIOLOGA | 17,10 |
| 118 | OPERAČNÍ SÁL | 32,78 |
| 119 | UMÝVARNÁ ZDRAV. PERSONÁLU | 12,82 |
| 120 | UMÝVARNÁ NÁSTROJŮ | 26,17 |
| 121 | PŘÍPRAVNA NÁSTROJŮ | 12,83 |
| 122 | SADROVNA | 20,91 |
| 123 | SKLAD | 4,53 |
| 124 | SKLAD | 5,72 |
| 125 | SKLAD | 6,95 |
| 126 | PŘÍPRAVNA ANESTEZIOLOGA | 16,79 |
| 127 | OPERAČNÍ SÁL | 32,38 |
| 128 | UMÝVARNÁ ZDRAV. PERSONÁLU | 13,00 |
| 129 | SKLAD ODOPEROVANÝCH TKANÍ | 5,91 |
| 130 | SKLAD | 6,53 |
| 131 | SKLAD | 6,29 |
| 132 | PŘEDSÍŇ WC ŽENY | 3,04 |
| 133 | WC ŽENY | 1,09 |
| 134 | SKLADOVÁ KOMORA | 2,32 |
| 135 | PŘEDSÍŇ WC MUŽI | 1,82 |
| 136 | WC MUŽI | 0,93 |
| 137 | KOUPELNA | 11,46 |
| 138 | DENNÍ MÍSTNOST LÉKÁŘŮ | 14,10 |
| 139 | PROTOKOL | 8,73 |
| 140 | DENNÍ MÍSTNOST SESTER | 13,77 |
| 141 | SKLAD | 8,67 |
| 142 | SKLAD | 5,55 |
| 143 | TECHNOLOGICKÁ KOMORA | 2,77 |
| 144 | POTRUBNÍ KOMORA VZT | 1,83 |
| 145 | VÝDECHOVÁ KOMORA VZT | 0,81 |
| 146 | NASÁVACÍ KOMORA VZT | 0,81 |
| 147 | POTRUBNÍ KOMORA VZT | 2,10 |
| 148 | VÝDECHOVÁ KOMORA VZT | 1,21 |
| 149 | NASÁVACÍ KOMORA VZT | 1,21 |





TABULKA MÍSTNOSTÍ – BUDOVA Č.2 – STARÁ CHIRURGIE

| Číslo | Název místnosti | Plocha[m2] | Číslo | Název místnosti | Plocha[m2] |
|-------|-----------------|------------|-------|----------------------|------------|
| 101 | POKOJ | 50,00 | 123 | INSPEKČNÍ POKOJ | 17,55 |
| 102 | INSPEKČNÍ POKOJ | 13,94 | 124 | DENNÍ MÍSTNOST | 8,29 |
| 103 | DENNÍ MÍSTNOST | 8,18 | 125 | KOUPELNA | 12,62 |
| 104 | SPRCHA | 12,46 | 126 | SPRCHA | 1,83 |
| 105 | PŘEDSÍŇ | 3,98 | 127 | PŘEDSÍŇ | 5,55 |
| 106 | WC | 2,69 | 128 | WC | 1,23 |
| 107 | PŘEDSÍŇ | 3,81 | 129 | WC | 1,52 |
| 108 | WC | 2,58 | 130 | WC | 2,01 |
| 109 | VYŠETŘOVNA | 16,88 | 131 | PŘEDSÍŇ | 1,53 |
| 110 | POKOJ | 32,88 | 132 | CHODBA | 69,70 |
| 111 | POKOJ | 30,69 | 133 | CHODBA | 49,64 |
| 112 | POKOJ | 16,49 | 134 | CHODBA | 60,22 |
| 113 | SEPSE – ŽENY | 20,54 | 135 | SCHODIŠTĚ | 34,46 |
| 114 | CHODBA | 37,11 | 136 | ROZVODNA SLABOPROUDU | 1,69 |
| 115 | PŘEVAZY | 16,44 | 137 | VÝTAH | 2,29 |
| 116 | SEPSE – MUŽI | 16,44 | 138 | CHODBA | 42,95 |
| 117 | LÉKAŘSKÝ POKOJ | 19,73 | 139 | PŘEDSÍŇ WC | 3,15 |
| 118 | LÉKAŘSKÝ POKOJ | 16,44 | 140 | SPRCHA | 1,52 |
| 119 | POKOJ | 32,88 | 141 | WC | 1,53 |
| 120 | POKOJ | 33,05 | 142 | STANICE PLYNŮ | 5,31 |
| 121 | PŘEVAZY | 16,44 | 143 | ZŘÍZENÍ | 18,14 |
| 122 | POKOJ | 47,33 | 144 | KUCHYŇKA | 18,34 |

± 0.0 = 235.000

D1.13 BOURACÍ PRÁCE A STAVEBNÍ ÚPRAVY V BUDOVĚ 02
D1.13.3 POŽÁRNĚ BEZPEČNOSTNÍ ŘEŠENÍ

TENTO VÝKRES A JEHO DETAILY JSOU MAJETKEM ZHOTOVITELE A NESMÍ BÝT POUŽIT CELÝ ANI Z ČÁSTI BEZ JEHO PÍSEMNÉHO SOUHLASU (DLE ZÁKONA Č. 121/2000 Sb.).

| | | | | |
|--|-------------------------|--------------------|---|------------|
| ZPRACOVATEL DÍLČÍ ČÁSTI:ATELIER PENTA v.o.s., Mrštíkova 12, 586 01 Jihlava | | |  Mrštíkova 12, 586 01, Jihlava tel.: +420 567 312 451-4, fax: +420 567 3124 55 | |
| VEDOUČÍ PROJEKTANT | VYPRACOVAL | KONTROLOVAL | | |
| ING.ARCH. J. HOMOLKA, CSc. | ING. POLICKÝ MILOŠ | ING. POLICKÝ MILOŠ | | |
| | | | | |
| GENERÁLNÍ PROJEKTANT:ATELIER PENTA v.o.s., Mrštíkova 12, 586 01 Jihlava | | |  Mrštíkova 12, 586 01, Jihlava tel.: +420 567 312 451-4, fax: +420 567 3124 55 | |
| VEDOUČÍ PROJEKTANT | HLAVNÍ INŽENÝR PROJEKTU | | | |
| ING.ARCH. JAROMÍR HOMOLKA, CSc. | ING. VIKTOR ŠLAPAL | | | |
| INVESTOR:Pardubický kraj, Komenského náměstí 125, 532 11 Pardubice | | | | |
| NÁZEV AKCE: | | | | |
| NPK a.s., PARDUBICKÁ NEMOCNICE | | | FORMÁT | 6x A4 |
| VÝSTAVBA PAVILONU CUP S CENTRALIZACÍ AKUTNÍCH PROVOZŮ | | | DATUM | 8/ 2020 |
| VÝKRES | | | STUPEŇ | DPS |
| PŮDORYS 1.NP | | | ZAK. ČÍSLO | A 06-18-P |
| | | | MĚŘÍTKO | Č. VÝKRESU |
| | | | 1 : 150 | D1.13.3-05 |